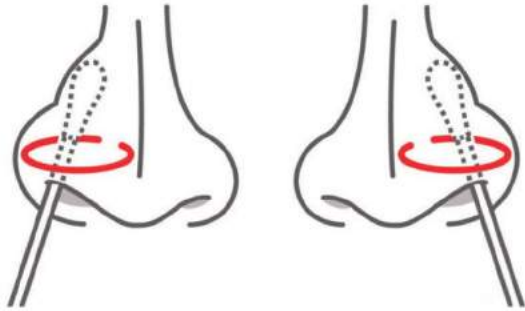


Testdurchführung in 4 Schritten

ANTIGEN LAIENTEST

1. Probenahme vorderer Nasenabstrich

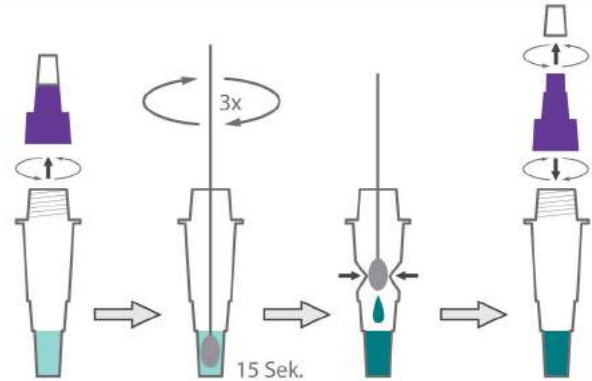


Die Probenahme erfolgt mit Hilfe eines sterilen Abstrichtupfers.

Führen Sie den Abstrichtupfer ca. 1,5 cm in ein Nasenloch ein, bis ein leichter Widerstand spürbar ist. Mit mittlerem Druck den Abstrichtupfer mindestens 15 Sekunden lang 4 - 6 mal in einer kreisförmigen Bewegung entlang der inneren Nasenwand bewegen, um möglichst viele Zellen und Schleim aufzusammeln.

Wiederholen Sie die Probenahme mit dem gleichen Abstrichtupfer im anderen Nasenloch.

2. Probebehandlung

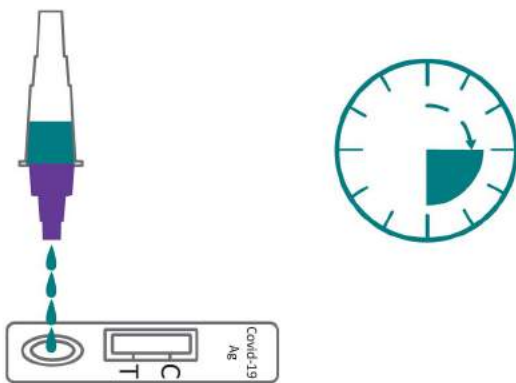


Der sterile Abstrichtupfer wird nach der Probenahme unterhalb des Flüssigkeitsspiegels des Probenahmerohres eingeweicht, 3-mal gedreht und gedrückt. Die Einweichzeit des Abstrichtupfers beträgt mindestens 15 Sekunden.

Das Probenahmerohr wird zusammengedrückt, die Flüssigkeit abgestriffen während der Tupfer herausgenommen wird.

Das Probenahmerohr wird anschließend mit der Verschlusskappe abgedichtet.

3. Testverfahren



4 Tropfen in die Testkassette (Raumtemperatur von 10-30°C) geben und Ergebnis innerhalb von 15-30 Minuten ablesen.

4. Interpretation der Ergebnisse



Positives Ergebnis

Negativ

Ungültig

positives Ergebnis: Wenn sowohl die Qualitätskontrolllinie "C", als auch die Nachweislinie "T" erscheinen, ist eine SARS-CoV-2-Antigen Infektion nachgewiesen.

negatives Ergebnis: Qualitätskontrolle "C" wird angezeigt.

ungültiges Ergebnis: Wenn die Qualitätskontrolle "C" nicht angezeigt wird.

Jetzt bestellen